

SELEQ ENERGY

---

“En un asunto importante, ningún detalle es pequeño”.

*Jean-François Paul de Gondi*



# Catálogo

SERVICIOS B2B (HVAC)  
Heating Ventilation &  
Air Conditioning

## CONTACTO:

**Roberto Ceballos**

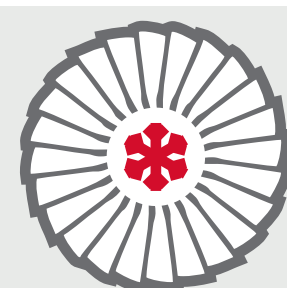
roberto.ceballos@seleq.mx

Mobile: 56 3592 5275

B2B Field Service Manager



[seleqenergy.com](http://seleqenergy.com)



**SELEQ**  
ENERGY



# B2B HVAC



El departamento de servicio B2B de SELEQ ENERGY tiene como objetivo fundamental brindar una experiencia personalizada al cliente, acorde con sus requerimientos y necesidades.

Nuestra filosofía radica en analizar minuciosamente los detalles de la operación de sus equipos de HVAC (Calefacción, Ventilación y Aire Acondicionado) para poder brindarle un servicio de excelencia.

## SERVICIOS

- 1.- MANTENIMIENTO CORRECTIVO
- 2.- MANTENIMIENTO BASADO EN CONFIABILIDAD
- 3.- PUESTA EN MARCHA DE SISTEMAS HVAC
- 4.- VENTA DE REFACCIONES ORIGINALES Y CONSUMIBLES.



# 1 MANTENIMIENTO CORRECTIVO



## Incluye:

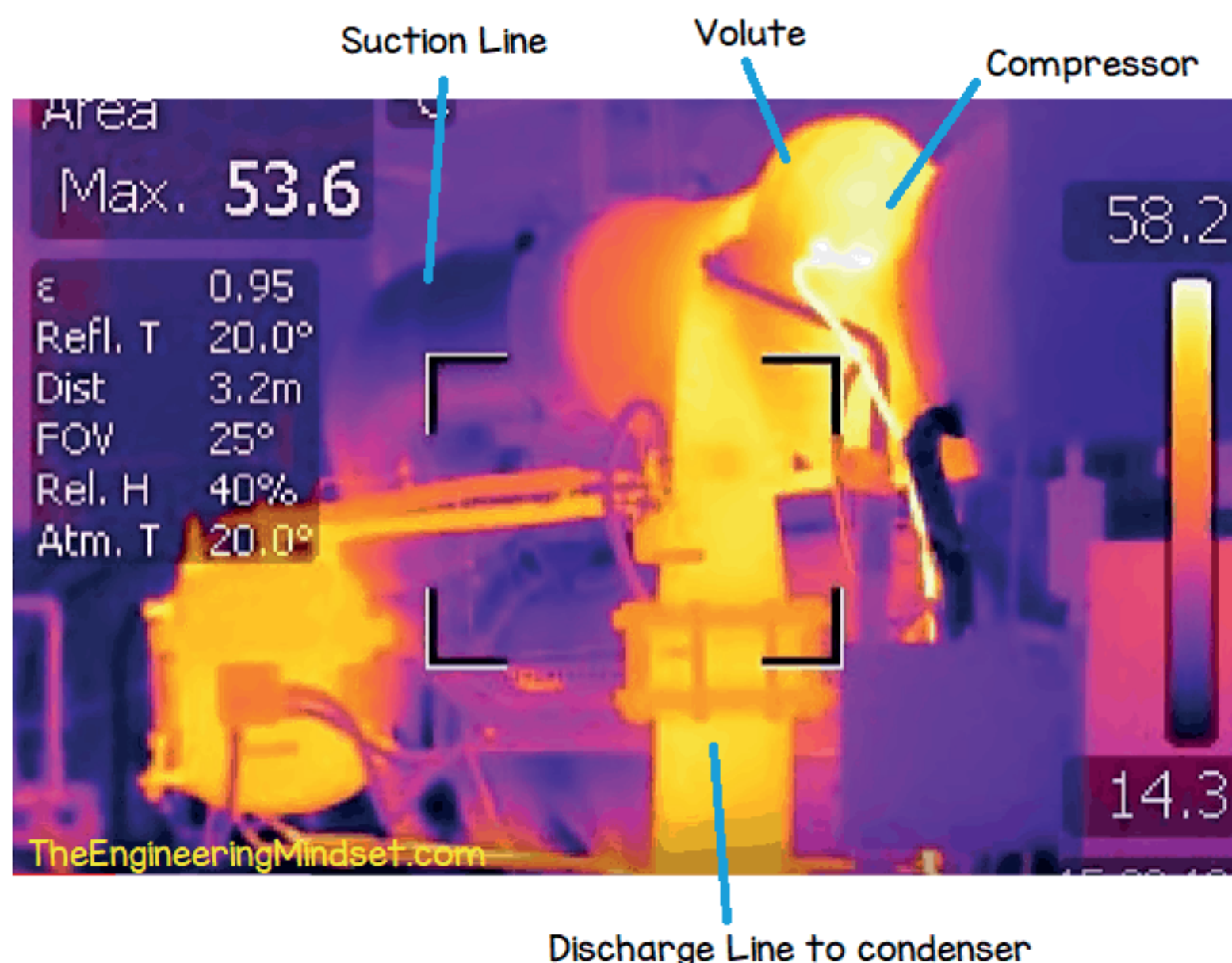
- Revisión a nivel componente.
- Informe de diagnóstico.
- Presupuesto de reparación.
- Reparación in-situ (si se acepta el presupuesto).
- Asesoría especializada (opcional).
- Arranque del equipo HVAC.

## Beneficios:

- Refacciones originales.
- Técnicos Certificados por LG México.
- Escaneo con software LGMV.
- Análisis del régimen de operación de su equipo.
- Garantía de 3 meses en refacciones y trabajos.



## 2 MANTENIMIENTO BASADO EN CONFIABILIDAD (RCM)



El **mantenimiento RCM** es una metodología que se utiliza para identificar, mediante relaciones de causa-efecto, las posibles causas que pueden llevar a un fallo su sistema de HVAC. En la práctica se identifican los modos de fallo por medio del análisis de los elementos, equipos y componentes del sistema.

### ¿Cómo se realiza el mantenimiento RCM?

- 1) Describir las funciones de su sistema HVAC.
- 2) Definir los Modos de Falla.
- 3) Analizar el Modo de Falla, Efectos y Criticidad.
- 4) Determinar la estrategia de mantenimiento.
- 5) Ejecutar la estrategia de mantenimiento.
- 6) Realizar revisiones periódicas al sistema de HVAC.

### Ventajas:

Aumento de la eficiencia, reducción de costos de mantenimiento (se limita a lo necesario), mejora la confiabilidad, reducción de la incidencia de falla prolongando la vida útil de sus activos.

## 3 PUESTA EN MARCHA SISTEMAS HVAC



Al finalizar la instalación del sistema de HVAC es necesario realizar la “Puesta en Marcha”, esta etapa del proyecto comprende diversos protocolos de pruebas a nivel de componentes, equipos y de todo el sistema, para asegurar la correcta operación.

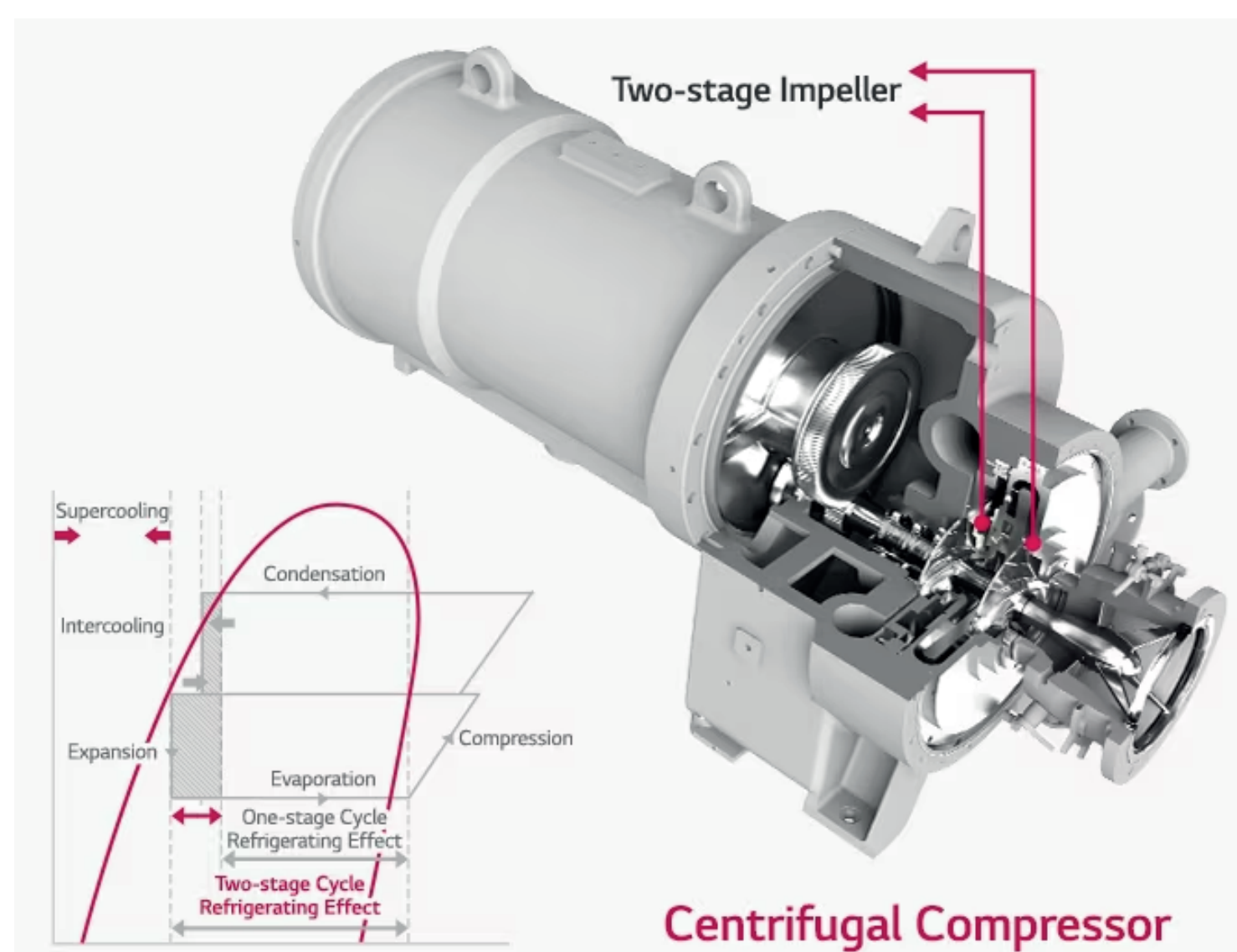
Como etapa final de las pruebas se realiza la “Puesta a Punto”, en esta etapa se realizan los ajustes finos a los equipos del sistema de HVAC que garantizan el desempeño de los equipos a los parámetros de diseño.

### Beneficios:

- Validación de la garantía al realizar este proceso por personal certificado de LG.
- Personal certificado por LG.
- Validación de la correcta instalación del sistema.
- Escaneo mediante software LGMV.
- Informe del rendimiento de los equipos.
- Informe de rendimiento del sistema.



## 4 VENTA DE REFACCIONES ORIGINALES Y CONSUMIBLES



Al realizar la compra a través de un representante autorizado por LG, garantiza que las refacciones y consumibles son fabricados y probados por LG, esto le asegura la operación de sus equipos de HVAC dentro de los parámetros de diseño del fabricante.

Una parte original no modificará el régimen de la operación de sus equipos, asegurando con esto su vida útil.

### CONTACTO:

**Roberto Ceballos**

roberto.ceballos@seleq.mx

Mobile: 56 3592 5275

B2B Field Service Manager